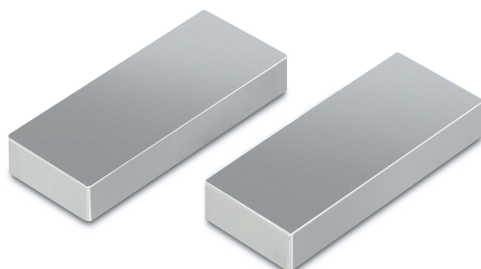


# KERN AD 0022

Backen mit glatter Oberfläche

# KERN



## Piktogramme

STANDARD



## Kategorie

Marke	Sauter
Produktkategorie	Messtechnik
Produktgruppe	Backen, blank

## Bauform

Abmessungen (B×T×H)	30×30×8 mm
Abmessungen Gehäuse (B×T×H)	30×30×8 mm
Abmessungen komplett montiert (B×T×H)	30×30×8 mm
Material	Stahl
Material Displaygehäuse	Stahl
Zug-/Druckkraft [Max]	1 kN
Maximale Klemmbreite	30 mm
Maximale Spannweite	10 mm

## Umgebungsbedingungen

Lagertemperatur [Min]	-10 °C
Lagertemperatur [Max]	40 °C

## Verpackung & Versand

Lieferzeit	14 d
Abmessungen Verpackung (B×T×H)	30×30×8 mm
Nettogewicht	0,24 kg
Versandart	Paketdienst
Nettogewicht ca.	0,25 kg
Bruttogewicht ca.	0,25 kg
Versandgewicht	0,24 kg